

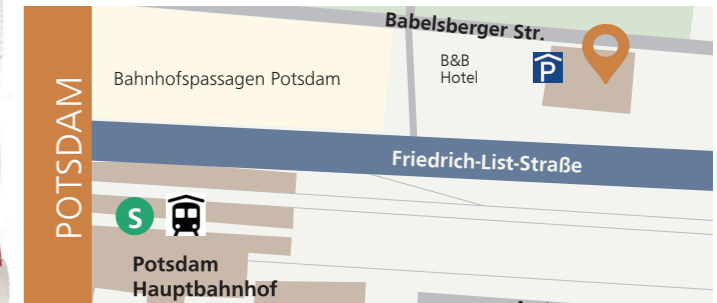
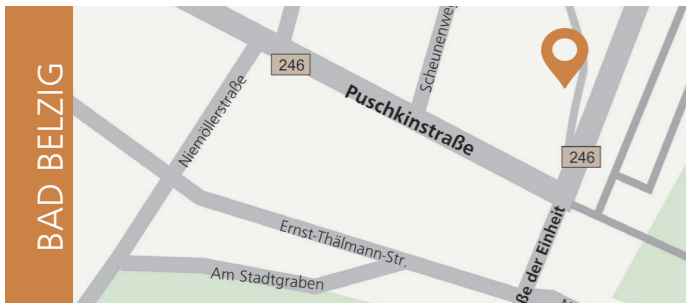
Wir sind Mitglied im:



DIAMEDIKUM

SPRECHSTUNDEN & STANDORTE

Unseren Patienten stehen Sprechstunden im DIAMEDIKUM in Potsdam oder in Bad Belzig wohnsitznah zur Verfügung.



Standort Bad Belzig

Straße der Einheit 51
14806 Bad Belzig
Tel: (033841) 453926
Zentrale in Potsdam
(0331) 7431919
Fax: (033841) 453928

- › internistisch-nephrologische Sprechstunde
- › PD-Sprechstunde
- › Lipid-Ambulanz
- › diabetologische Sprechstunde

Öffnungszeiten:

Montag 08.00 – 13.00 Uhr
14.00 – 18.00 Uhr
Donnerstag 08.00 – 13.00 Uhr
14.00 – 16.00 Uhr
Sprechzeiten nach Vereinbarung

In der Zweigpraxis Bad Belzig stehen ausreichend Parkplätze in der näheren Umgebung zur Verfügung.

DIAMEDIKUM POTSDAM

Babelsberger Str. 28
14473 Potsdam
Tel: (0331) 7431919
Fax: (0331) 7431924

info@diamedikum-potsdam.de
www.diamedikum-potsdam.de

DIALYSEZENTRUM POTSDAM PERITONEALDIALYSE/ BAUCHFELLDIALYSE



DIAMEDIKUM Potsdam

Babelsberger Str. 28
14473 Potsdam
Tel: (0331) 7431919
Fax: (0331) 7431924

- › internistisch-nephrologische Sprechstunde
- › PD-Sprechstunde
- › Lipid-Ambulanz
- › diabetologische Sprechstunde
- › hausärztliche Sprechstunde

Öffnungszeiten:

Montag bis Freitag 08.00 – 13.00 Uhr
Montag bis Donnerstag 14.00 – 18.00 Uhr
Sprechzeiten nach Vereinbarung

P In der hauseigenen Tiefgarage stehen Parkplätze zur Verfügung.

Auto: A10 Abfahrt Pdm. Nord in Richtung Zentrum oder südl. Berliner Ring Abf. Michendorf, B2 Richtung Potsdam. Aus Berlin B1 oder A115 Ausfahrt Pdm.-Babelsberg auf Nutheschneelstraße Abfahrt Friedrich-List-Str./Hauptbahnhof.

Bus/Bahn: Halt Potsdamer Hauptbahnhof

KONTAKT

Telefon PD-Team (0331) 23543648
pd-team@diamedikum-potsdam.de
www.diamedikum-potsdam.de



DIE PERITONEALDIALYSE

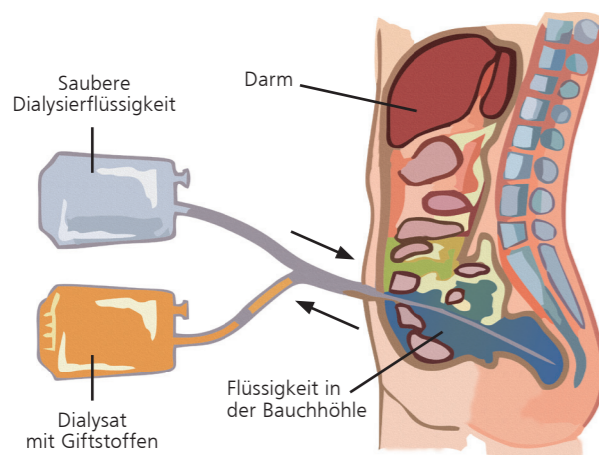
Die Peritonealdialyse ist ein Blutreinigungsverfahren, das als eine Form der Nierenersatztherapie bei akutem und bei chronischem Nierenversagen zum Einsatz kommt. Sie ist als dauerhafte Therapie bei chronischem Nierenversagen ein der Hämodialyse gleichwertiges Verfahren.

Ziel der Peritonealdialyse ist es, den Körper zu entgiften und überschüssiges Körperwasser zu entfernen.

IHR VORTEIL

Bei der Peritonealdialyse handelt es sich um ein sehr schonendes Verfahren. Es ist deshalb besonders gut für Patienten mit Herz-Kreislauf-Problemen geeignet. Ein weiterer Vorteil ist die weitgehende Unabhängigkeit der Patienten von regelmäßig festgelegten Terminen in einem Dialysezentrum: man führt die Dialyse zu Hause durch. Es ist jederzeit ein Rufkontakt mit unserem PD-Team möglich. Auch Urlaubsreisen sind gut planbar.

Ein weiterer Vorteil sind die geringeren Einschränkungen hinsichtlich der Ernährung (Essen und Trinken) als bei der Hämodialyse.



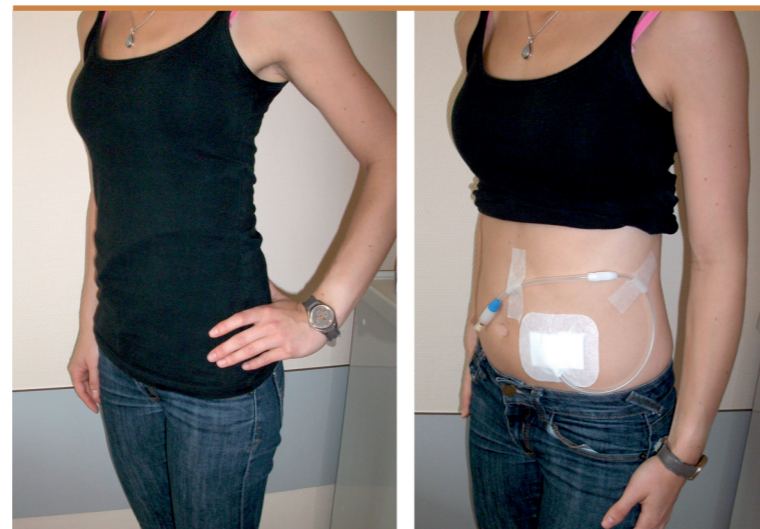
DAS VERFAHREN

Bei der Peritonealdialyse dient das Bauchfell (Peritoneum) des Patienten als biologischer Filter zur Reinigung des Blutes.

Im Gegensatz zum alternativen Verfahren der Blutwäsche (Hämodialyse) wird dem Kreislauf kein Blut entnommen. Die Giftstoffe und das überschüssige Wasser werden dem Kreislauf langsamer und kontinuierlicher entzogen als bei der Hämodialyse.

In Vorbereitung auf diese Form der Dialyse setzt man ein weichen, dünnen Schlauch (Katheter) in den Bauchraum ein. Der Katheter verläuft mehrere Zentimeter innerhalb der Bauchdecke. Die Austrittsstelle befindet sich etwa in Nabelhöhe.

Zur Behandlung wird über den Katheter Dialysierflüssigkeit eingelassen und verbleibt dort für eine gewisse Zeit. Dabei treten die Stoffwechselabfallprodukte aus dem Blut über die Poren des Bauchfells in die Dialysierlösung über. Diese Flüssigkeit (Dialysat) wird nach der Verweilzeit über den Katheter nach außen abgelassen. So werden mit dem Austausch des Dialysats die Gifte und überschüssiges Wasser aus dem Körper entfernt.



BEHANDLUNGSOPTIONEN

Für die Peritonealdialyse stehen unterschiedliche Anwendungsschemata zur Verfügung:

01 KONTINUIERLICHE AMBULANTE PERITONEALDIALYSE (CAPD)

Bei der CAPD wechseln die Patienten mit Hilfe eines Beutelsystems etwa vier- bis fünfmal am Tag selbst die Dialysierlösung. Für einen Beutelwechsel benötigt man etwa 30 Minuten. In der Zeit zwischen den Beutelwechseln kann der Patient beinahe uneingeschränkt seinem gewohnten Tagesablauf nachgehen.

02 APPARATIVE PERITONEALDIALYSE (APD)

Die APD ist eine maschinell unterstützte Form der PD-Behandlung. Die Steuerung des Dialysierflüssigkeitswechsels übernimmt ein sogenannter PD-Cycler. Diese Behandlung erfolgt entweder am Tage im Dialysezentrum oder nachts zu Hause. Die Behandlung am Tage wird mindestens dreimal wöchentlich im Dialysezentrum durchgeführt.

Bei der nächtlichen Form (nächtlich intermittierenden Peritonealdialyse – kurz NIPD) schließt sich der Patient selbst an seinen PD-Cycler zu Hause an. Die Dialyse dauert ca. 8 Stunden und die Patienten können dabei durchschlafen.

BEIDE VARIANTEN DER BAUCHFELLDIALYSE SIND SEHR EFFEKTIV.

Gerne unterstützen wir Sie als Patient, Angehöriger oder Pflegeteam nach intensiver Schulung bei der Durchführung der Peritonealdialyse an Ihrem Wohnort. Zusätzlich werden Sie routinemäßig monatlich in unserer Peritonealsprechstunde sowohl in Potsdam als auch in Bad Belzig betreut.

IHRE ANSPRECHPARTNER

Ärztin



Dr. med. Anne-Katrin Ziehr
Fachärztin für Innere Medizin und
Nephrologie, Hypertensiologie DHL®
a.ziehr@diamedikum-potsdam.de

Spezialsprechstunden:
Nieren- und Hochdruckerkrankungen

Pflegekräfte



Ines
Abromeit



Heike
Jodenschwager



Antje
Engelmann



Susanne
Herpel



Britt
Bleckat